

**UCHWAŁA NR VII/78/24
RADY GMINY W PAWŁOWIE**

z dnia 25 listopada 2024 r.

w sprawie przystąpienia do sporządzenia zmiany nr 2 miejscowego planu zagospodarowania przestrzennego dla części sołectwa Świślina na terenie gminy Pawłów

Na podstawie art. 18 ust. 2 pkt 15 ustawy z dnia 8 marca 1990 r. o samorządzie gminnym (Dz. U. z 2024 poz. 1465 ze zm.), art. 14 ust. 1, 2 i 4 ustawy z dnia 27 marca 2003 r. o planowaniu i zagospodarowaniu przestrzennym (Dz. U. z 2024 r., poz. 1130 ze zm.), Rada Gminy uchwala co następuje:


§ 1. Przystępuje się do sporządzenia zmiany nr 2 miejscowego planu zagospodarowania przestrzennego dla części sołectwa Świślina na terenie gminy Pawłów.

§ 2. Granice obszaru objętego uchwałą o przystąpieniu do sporządzenia zmiany nr 2 miejscowego planu zagospodarowania przestrzennego dla części sołectwa Świślina na terenie gminy Pawłów o którym mowa w § 1 określa załącznik graficzny do niniejszej uchwały.

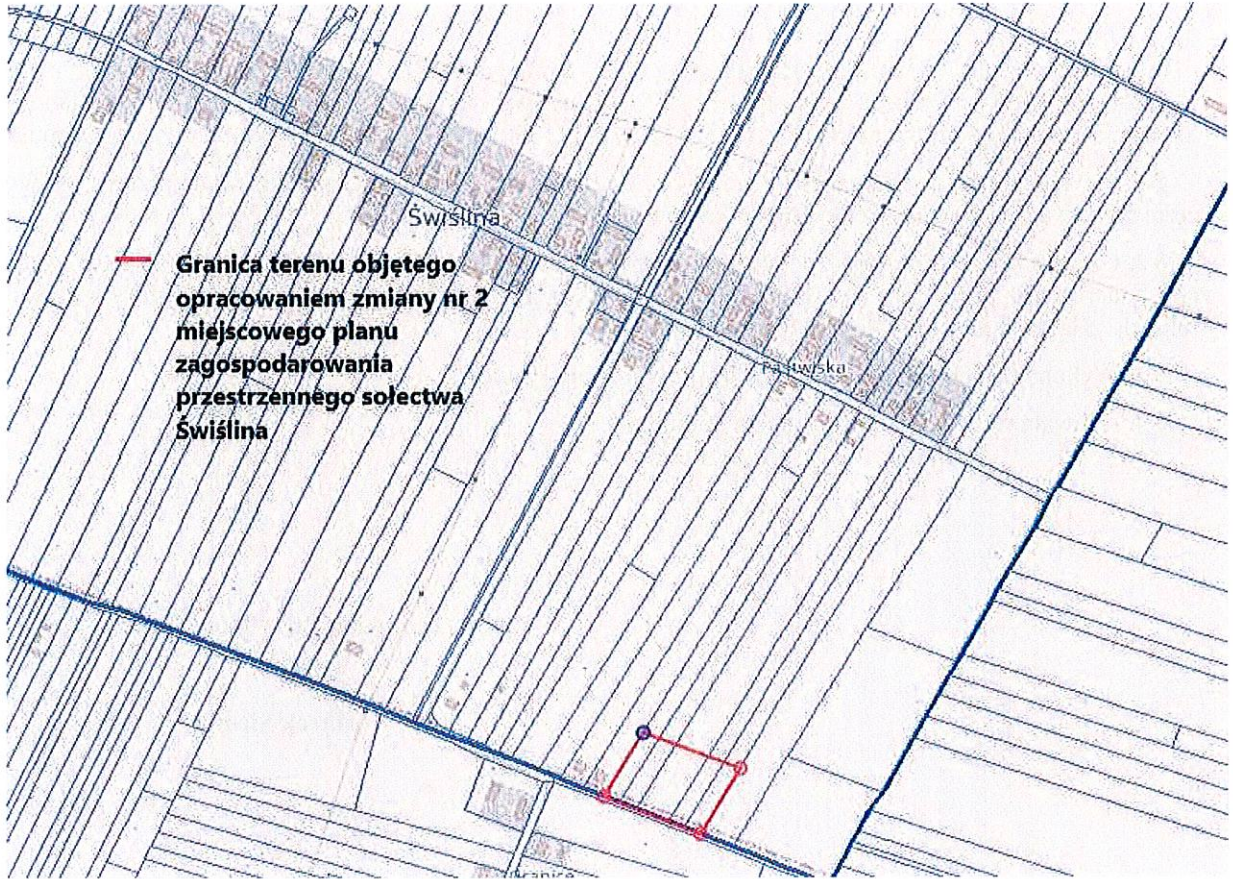
§ 3. Wykonanie uchwały powierza się Wójtowi Gminy Pawłów.

§ 4. Uchwała wchodzi w życie z dniem podjęcia.

Przewodniczący Rady Gminy


Marek Sieniek

Załącznik do uchwały nr VII/78/24
Rady Gminy w Pawłowie
z dnia 25.11.2024 r.



— Granica terenu objętego
opracowaniem zmiany nr 2
miejscowego planu
zagospodarowania
przestrzennego sołectwa
Swisłina

PRZEWODNICZĄCY
Rady Gminy
MS
Marek Sieniek

UZASADNIENIE

Zgodnie z art. 14 ust. 1 ustawy o planowaniu i zagospodarowaniu przestrzennym (Dz. U. 2024 poz. 1130 ze zm.) w celu ustalenia przeznaczenia terenów, w tym dla inwestycji celupublicznego, oraz określenia sposobów ich zagospodarowania i zabudowy rada gminy podejmuje uchwałę o przystąpieniu do sporządzenia miejscowego planu zagospodarowania przestrzennego, zwanego dalej "planem miejscowym".

Na przedmiotowym obszarze obowiązuje obecnie miejscowy plan zagospodarowania przestrzennego sołectwa Świślina na terenie gminy Pawłów uchwalony uchwałą Nr V/54/19 Rady Gminy w Pawłowie z dnia 5 marca 2019r. (opublikowana w Dz. Urz. Woj. Świętokrzyskiego dnia 26 kwietnia 2019 r. poz. 1958). Zgodnie z powyższą uchwałą obszar objęty projektem zmiany nr 2 oznaczony jest jako R1 – tereny rolnicze.

Zgodnie ze zmienionym Studium uwarunkowań i kierunków zagospodarowania przestrzennego Gminy Pawłów – Uchwała Nr XVIII/183/12 Rady Gminy w Pawłowie z dnia 25 czerwca 2012 r. wraz ze zmianą Nr 1 zatwierdzoną Uchwałą Nr XIV/187/15 Rady Gminy w Pawłowie z dnia 29 grudnia 2015r. oraz zmianą Nr 2 zatwierdzoną Uchwałą Nr XXXVI/404/17 Rady Gminy w Pawłowie z dnia 29 listopada 2017 r. wskazany teren znajduje się na obszarze rozwoju budownictwa mieszkaniowego, który umożliwi realizację zabudowy. Z tego względu w takim zakresie można uwzględnić wniosek o zmianę wymienionego planu.

Obszar wskazany do sporządzenia zmiany nr 2 planu dotyczy części działek nr ewid. 294, 295, 296, 297 oraz 298 i obejmuje powierzchnię ok. 8000 m².

Przeprowadzona analiza, zgodnie z art. 14 ust. 5 ustawy z dnia 27 marca 2003 r. o planowaniu i zagospodarowaniu przestrzennym, wykazała, że w celu umożliwienia realizacji zabudowy na omawianym obszarze uzasadniona jest zmiana miejscowego planu zagospodarowania przestrzennego dla wskazanego terenu.

