

UCHWAŁA Nr
Rady Gminy w Pawłowie
z dnia

w sprawie przystąpienia do sporządzenia zmiany nr 1 miejscowego planu zagospodarowania przestrzennego dla części sołectwa Ambrożów na terenie gminy Pawłów

Na podstawie art. 18 ust. 2 pkt 15 ustawy z dnia 8 marca 1990 r. o samorządzie gminnym (Dz. U. z 2024 poz. 1465 ze zm.), art. 14 ust. 1, 2 i 4 ustawy z dnia 27 marca 2003 r. o planowaniu i zagospodarowaniu przestrzennym (Dz. U. z 2024 r., poz. 1130 ze zm.), Rada Gminy uchwala co następuje:

§ 1

Przystępuje się do sporządzenia zmiany nr 1 miejscowego planu zagospodarowania przestrzennego dla części sołectwa Ambrożów na terenie gminy Pawłów.

§ 2

Granice obszaru objętego uchwałą o przystąpieniu do sporządzenia zmiany nr 1 miejscowego planu zagospodarowania przestrzennego dla części sołectwa Ambrożów na terenie gminy Pawłów o którym mowa w § 1 określa załącznik graficzny nr 1 do niniejszej uchwały.

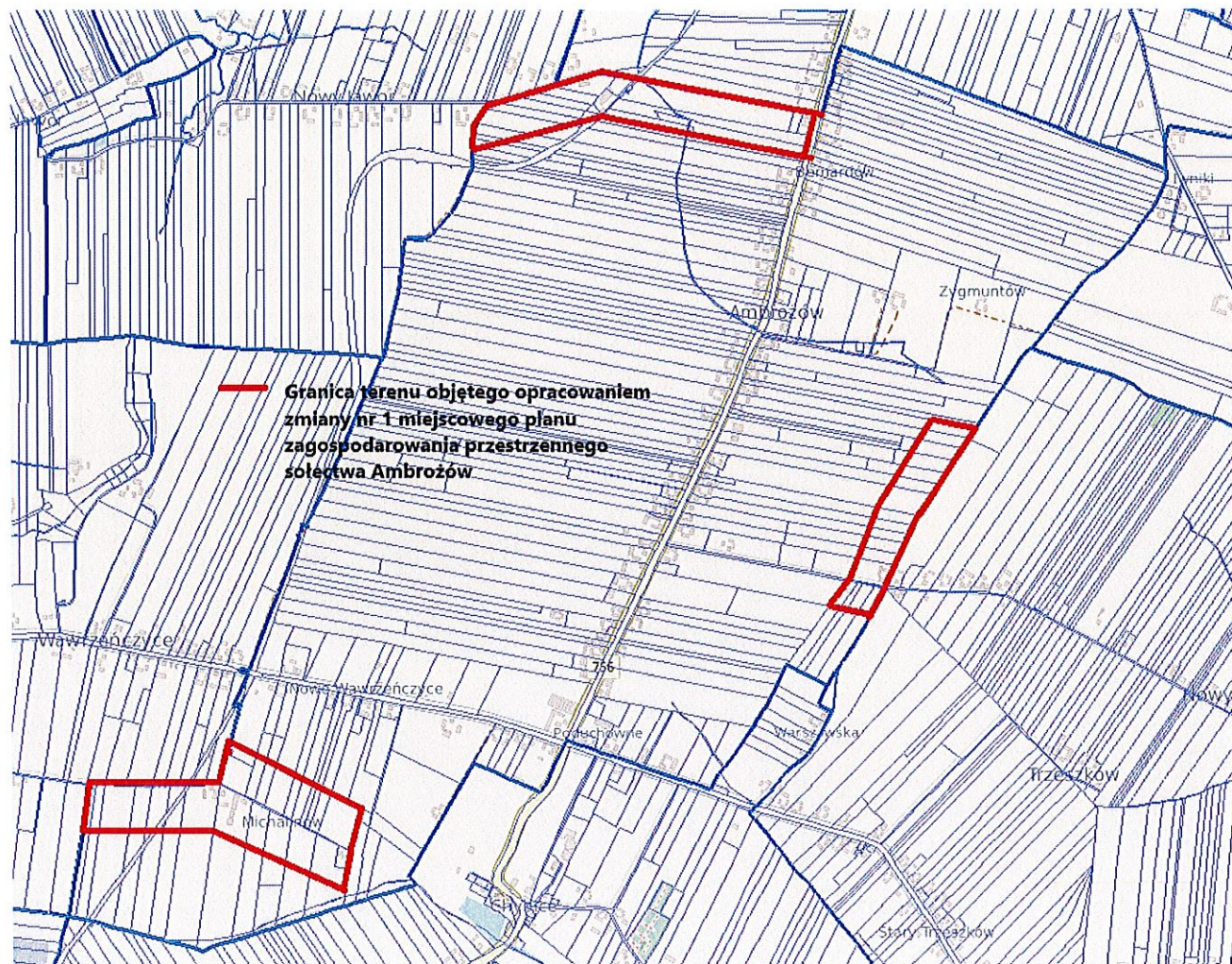
§ 3

Wykonanie uchwały powierza się Wójtowi Gminy Pawłów.

§ 4

Uchwała wchodzi w życie z dniem podjęcia.

Załącznik nr 1 do uchwały Nr ...
Rady Gminy w Pawłowie
z dnia



UZASADNIENIE
do Uchwały Nr
Rady Gminy w Pawlów
z dnia

Zgodnie z art. 14 ust. 1 ustawy o planowaniu i zagospodarowaniu przestrzennym (Dz. U. 2024 poz. 1130 ze zm.) w celu ustalenia przeznaczenia terenów, w tym dla inwestycji celu publicznego, oraz określenia sposobów ich zagospodarowania i zabudowy rada gminy podejmuje uchwałę o przystąpieniu do sporządzenia miejscowego planu zagospodarowania przestrzennego, zwanego dalej "planem miejscowym".

Na przedmiotowym obszarze obowiązuje obecnie miejscowy plan zagospodarowania przestrzennego sołectwa Ambrożów na terenie gminy Pawlów uchwalony uchwałą Nr XXX/274/06 Rady Gminy w Pawłowie z dnia 14 września 2006r. (opublikowana w Dz. Urz. Woj. Świętokrzyskiego dnia 6 grudnia 2006 r. Nr 291 poz. 3378).

Obszar wskazany do sporządzenia Zmiany nr 1 miejscowego planu zagospodarowania przestrzennego obejmuje część sołectwa Ambrożów o powierzchni ok. 27 ha.

Potrzeba opracowania zmiany nr 1 miejscowego planu zagospodarowania przestrzennego części sołectwa Ambrożów wynika z aktualizacji polityki przestrzennej gminy Pawlów, określonej w zmienionym Studium uwarunkowań i kierunków zagospodarowania przestrzennego Gminy Pawlów – Uchwała Nr XVIII/183/12 Rady Gminy w Pawłowie z dnia 25 czerwca 2012 r. wraz ze zmianą Nr 1 zatwierdzoną Uchwałą Nr XIV/187/15 Rady Gminy w Pawłowie z dnia 29 grudnia 2015r. oraz zmianą Nr 2 zatwierdzoną Uchwałą Nr XXXVI/404/17 Rady Gminy w Pawłowie z dnia 29 listopada 2017 r. oraz z bieżących potrzeb inwestycyjnych właścicieli nieruchomości, którzy na wskazanym terenie zamierzają zwiększyć tereny inwestycyjne.

Przeprowadzona analiza zasadności przystąpienia do opracowania zmiany nr 1 miejscowego planu zagospodarowania przestrzennego dla tego terenu wykazała, że opracowanie tej zmiany w granicach objętych uchwałą intencyjną pozwoli na rozwój zabudowy mieszkaniowej oraz terenów rekreacji. Ponadto możliwe będzie dostosowanie parametrów urbanistycznych dla poszczególnych terenów i przebiegu układu komunikacyjnego do obecnych potrzeb.

Sporządzenie zmiany nr 1 miejscowego planu zagospodarowania przestrzennego ma na celu ochronę zasad i kształtowania ładu przestrzennego.


WOJT
mgr Marek Wojtas