

**UCHWAŁA NR V/49/24  
RADY GMINY W PAWŁOWIE**

z dnia 26 września 2024 r.

**w sprawie przystąpienia do sporządzenia miejscowego planu zagospodarowania  
przestrzennego dla części sołectwa Radkowice na terenie gminy Pawłów**

Na podstawie art. 18 ust. 2 pkt 15 ustawy z dnia 8 marca 1990 r. o samorządzie gminnym (Dz. U. z 2024 poz. 609 ze zm.), art. 14 ust. 1 i 2 ustawy z dnia 27 marca 2003 r. o planowaniu i zagospodarowaniu przestrzennym (Dz. U. z 2024 r., poz. 1130 ze zm.), Rada Gminy uchwała co następuje:

**§ 1.** Przystępuje się do sporządzenia miejscowego planu zagospodarowania przestrzennego dla części sołectwa Radkowice na terenie gminy Pawłów.

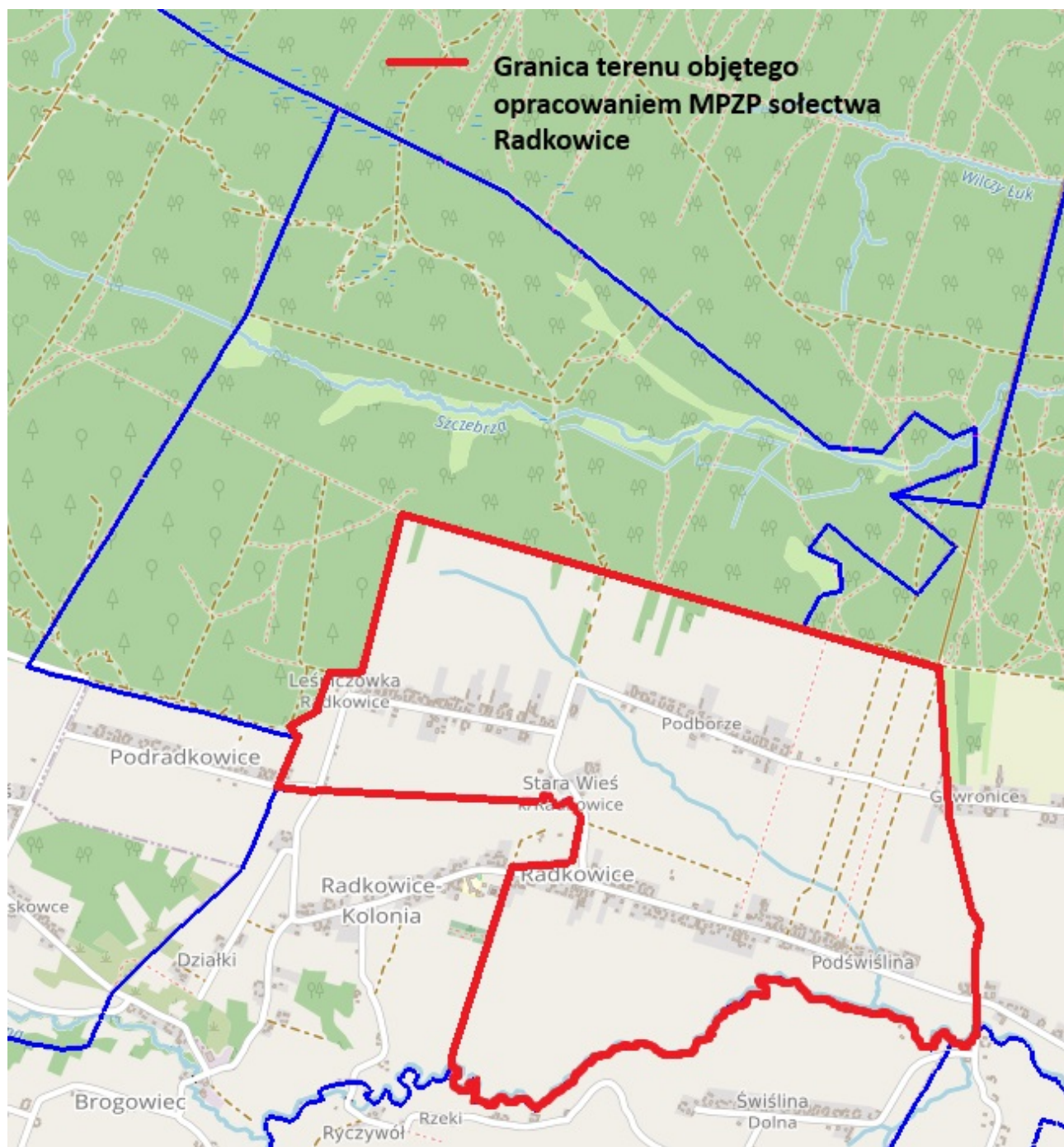
**§ 2.** Granice obszaru objętego uchwałą o przystąpieniu do sporządzenia miejscowego planu zagospodarowania przestrzennego dla części sołectwa Radkowice na terenie gminy Pawłów o którym mowa w § 1 określa załącznik graficzny do niniejszej uchwały.

**§ 3.** Wykonanie uchwały powierza się Wójtowi Gminy Pawłów.

**§ 4.** Uchwała wchodzi w życie z dniem podjęcia.

Przewodniczący Rady Gminy

**Marek Sieniek**



## UZASADNIENIE

Zgodnie z art. 14 ust 1 ustawy o planowaniu i zagospodarowaniu przestrzennym (Dz. U. 2024 poz. 1130 ze zm.) w celu ustalenia przeznaczenia terenów, w tym dla inwestycji celu publicznego, oraz określenia sposobów ich zagospodarowania i zabudowy rada gminy podejmuje uchwałę o przystąpieniu do sporządzenia miejscowego planu zagospodarowania przestrzennego, zwanego dalej "planem miejscowym".

Obszar wskazany do sporządzenia miejscowego planu zagospodarowania przestrzennego obejmuje część sołectwa Radkowice o powierzchni ok. 390 ha.

Potrzeba opracowania miejscowego planu zagospodarowania przestrzennego części sołectwa Radkowice wynika z aktualizacji polityki przestrzennej gminy Pawłów, określonej w zmienionym Studium uwarunkowań i kierunków zagospodarowania przestrzennego Gminy Pawłów – Uchwała Nr XVIII/183/12 Rady Gminy w Pawłowie z dnia 25 czerwca 2012 r. wraz ze zmianą Nr 1 zatwierdzoną Uchwałą Nr XIV/187/15 Rady Gminy w Pawłowie z dnia 29 grudnia 2015r. oraz zmianą Nr 2 zatwierdzoną Uchwałą Nr XXXVI/404/17 Rady Gminy w Pawłowie z dnia 29 listopada 2017r. oraz z bieżących potrzeb inwestycyjnych właścicieli nieruchomości, którzy na wskazanym terenie zamierzają zwiększyć tereny inwestycyjne.

Przeprowadzona analiza zasadności przystąpienia do opracowania miejscowego planu zagospodarowania przestrzennego dla tego terenu wykazała, że opracowanie miejscowego planu zagospodarowania przestrzennego w granicach objętych uchwałą intencyjną pozwoli na rozwój zabudowy mieszkaniowej oraz terenów rekreacji. Ponadto możliwe będzie dostosowanie parametrów urbanistycznych dla poszczególnych terenów i przebiegu układu komunikacyjnego do obecnych potrzeb.

Sporządzenie miejscowego planu zagospodarowania przestrzennego ma na celu ochronę zasad i kształtowania ładu przestrzennego.